

Портфолио

Валеева Яна

2023



Личные данные

ФИО: Валеева Яна Эдуардовна
Профессия: архитектор
Дата рождения: 28.08.2001
Телефон: 89196361333
e-mail: yana@rukazan.ru

Владение П.О.:

AutoCad
Revit
Lumion
3D MAX
КОМПАС-3D
SketchUp
CorelDRAW
Adobe Photoshop

Образование

- Казанский государственный архитектурно-строительный университет
Бакалавр, специальность «Архитектура» - 2019 - н.в.

Дополнительное:

- Художественная школа - 2014-2018
- ПАО «АК ВНЗМ», специальность «подсобный рабочий» - 2020
- Казанский строительный колледж, специальность «маляр - 3 разряд» - 2020
- ФГБОУ ВО «Казанский государственный архитектурно-строительный университет»
Английский Язык. Уровень Intermediate - 2021

Опыт работы

- ПАО «АК ВНЗМ», помощник инженера ПТО - июль-август 2020
- ПАО «АК ВНЗМ», помощник инженера ПТО - июль-август 2021
- ООО «АЛАБУГА ДЕВЕЛОПМЕНТ», бригадир, помощник архитектора - июль-август 2022
- Студия дизайна интерьера «Дизайн А3», чертежник - февраль 2023
- ООО «KLM DOM», помощник архитектора - март-апрель 2023

Достижения

- 2 место в молодежного архитектурном конкурсе «Арт-Виадук» - декабрь 2020
- Прохождение лидерской программы развития АО «ОЭЗ ППТ «Алабуга» - август 2022
- Проведение рабочего сезона студенческого строительного отряда в роли командира отряда - июль-август 2022
- Помощь в организации Международного строительного чемпионата - октябрь 2022

Личные качества

- Ответственность
- Быстрая обучаемость
- Целеустремленность
- Работоспособность

Содержание

Жилой комплекс «Поперечный» на 1200 человек	6
Театр на 800 зрителей	12
Образовательная организация «Профильная школа #1» на 800 учеников	16
Арт-объект «Волна» для молодежного архитектурного конкурса «Арт-Виадук»	20
Частный дом	22

Жилой комплекс «Поперечный» на 1200 человек

Многофункциональный жилой комплекс - современная форма организации жилой среды города, где наиболее полно реализуются потребности человека в жилье, работе, отдыхе и общении. Тремя фасадами многофункциональный жилой комплекс «Поперечный» выходит на главные улицы микрорайона - Большая Крыловка и Краснококшайская. Весь комплекс окружен зелеными насаждениями. Комплекс имеет главную ось, проходящую через сквозной проход на первом этаже с севера-запада на юго-восток, задавая зеркальную форму сооружения. Первый этаж состоит из ТЦ, имеющий свою подземную парковку. Под ней находятся две частные парковки для жителей. В середине ТЦ находится отверстие с естественным светом и зеленым двором. Дома стоят на стилобате, на которой находится частная зона жителей для их прогулок. Само здание состоит из основания типового этажа и создающих форму параметризма балконов.



План типового этажа первой секции



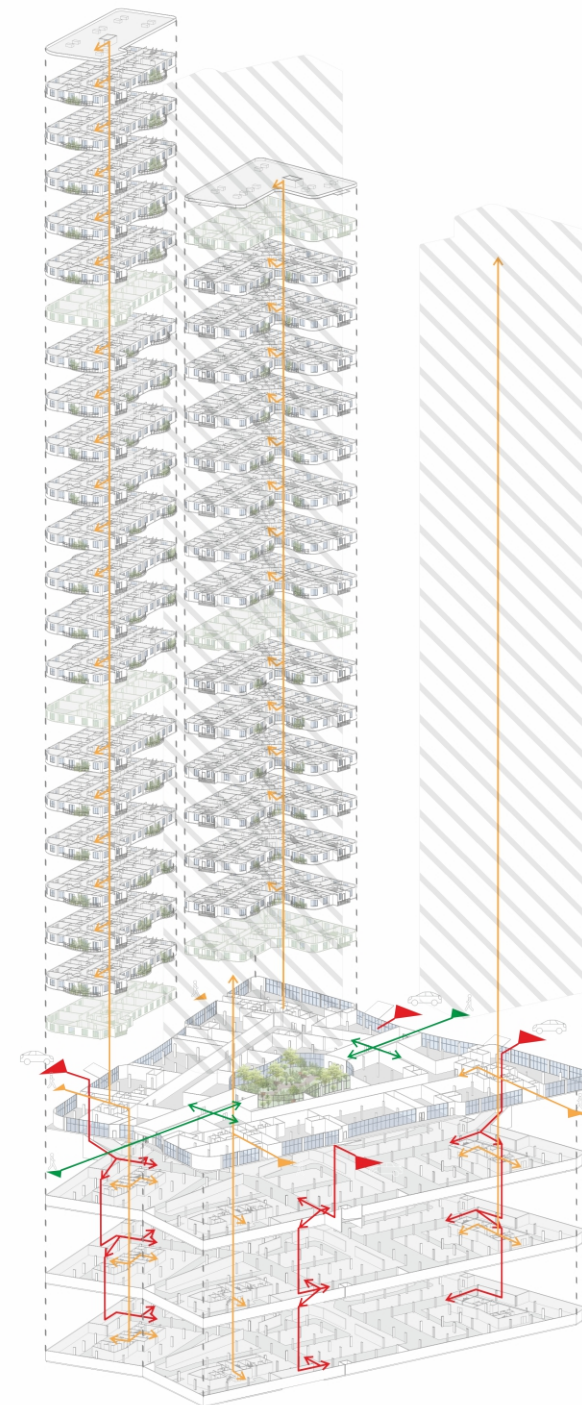
Видовые кадры



План типового этажа первой секции



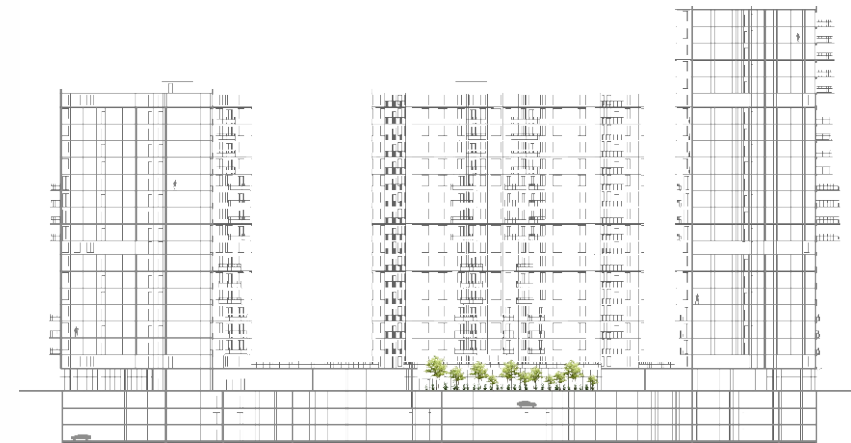
Взрыв схема с организацией движений



Условные обозначения:

- Пути движения автомобильного транспорта
- Пути движения жильцов комплекса
- Пути движения посетителей комплекса

Разрез комплекса

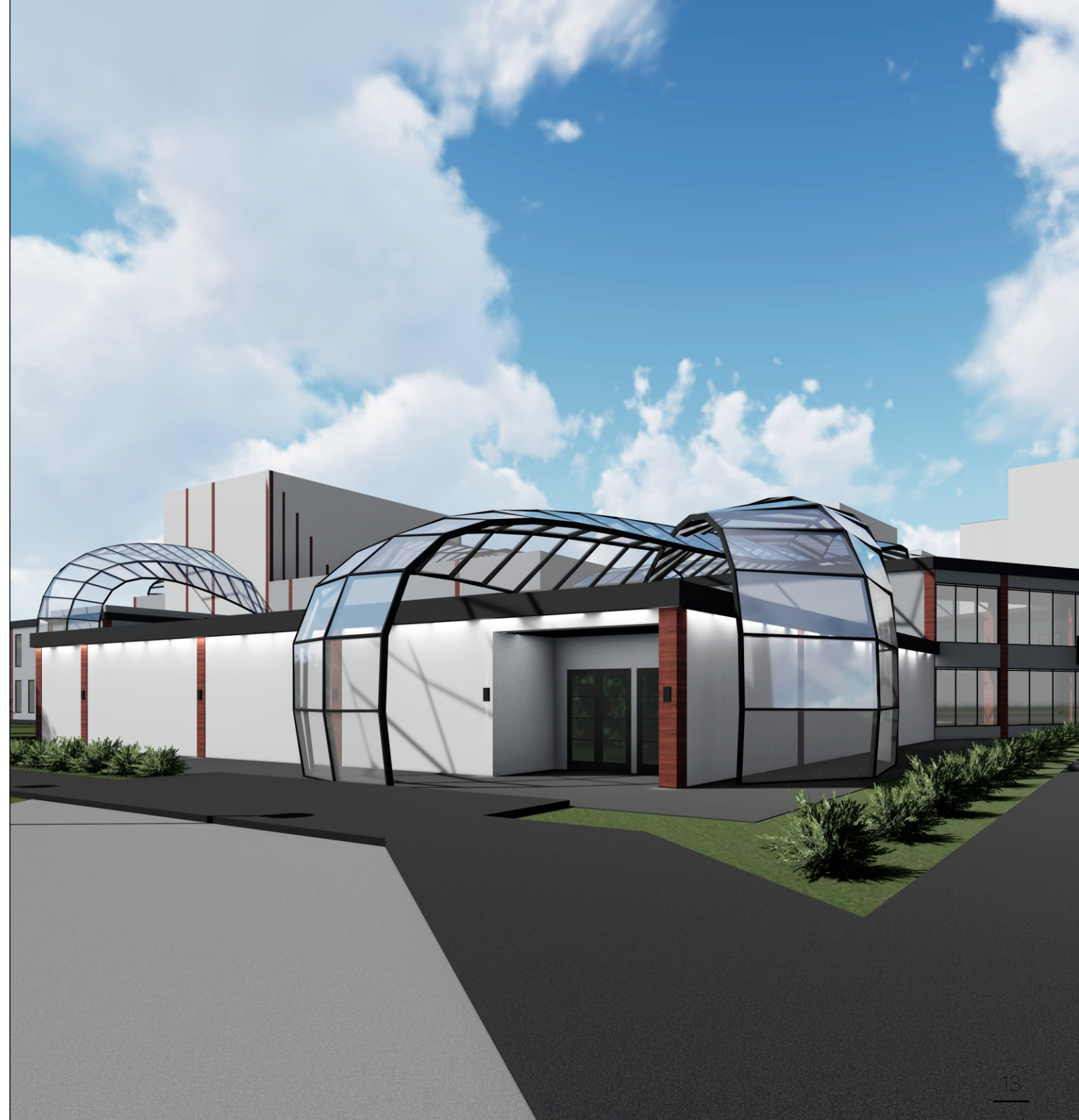


Фасад комплекса



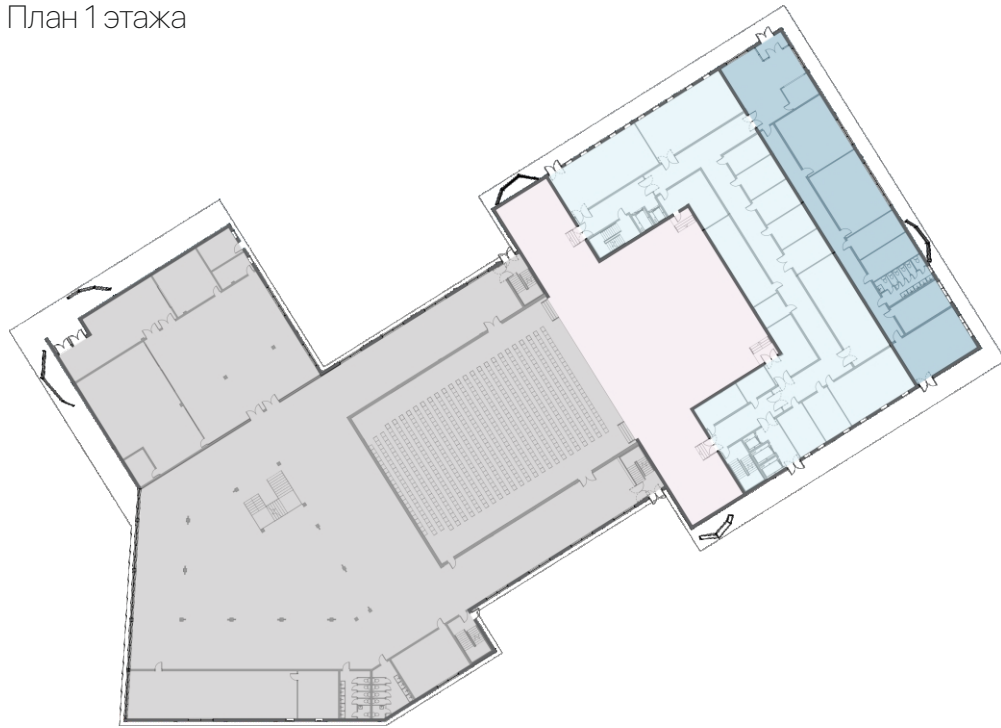
Театр на 800 зрителей

Общественные здания играют важную роль в планировочной структуре и архитектурном облике города. Представленный театр находится в городе Казань в Кировском районе в микрорайоне Ягодная слобода. Театр является драматическим и вмещает в себя 800 зрителей, имеет одну сцену категории С-2. По функционалу имеет три зоны - гостевую для зрителей, рабочую и зону театрального кружка. Внутри театра находится два зала для репетиций работников и два зала для репетиций театрального кружка. При театре находится парковка для гостей, а также для персонала и обслуживающего транспорта. Здание окружено пешеходными дорожками и зелеными насаждениями для комфортной прогулки гостей во время ожидания представления. Формообразующая стен здания формировалась направляющих улиц, окружающих его. Образ здания театра сделан в сочетании «жестких» статичных материалов в виде бетона, железа как образ базы представлений на сцене и пластических элементов из стекла, которые выражают творческое направление актёров, каждый из которых вносит свою лепту в постановки.

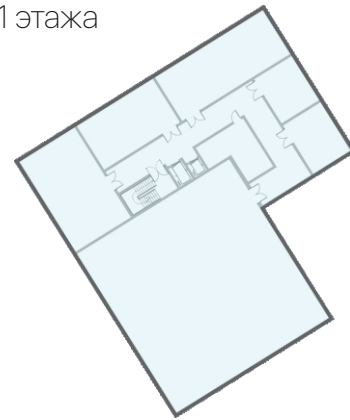


Функциональная схема

План 1 этажа



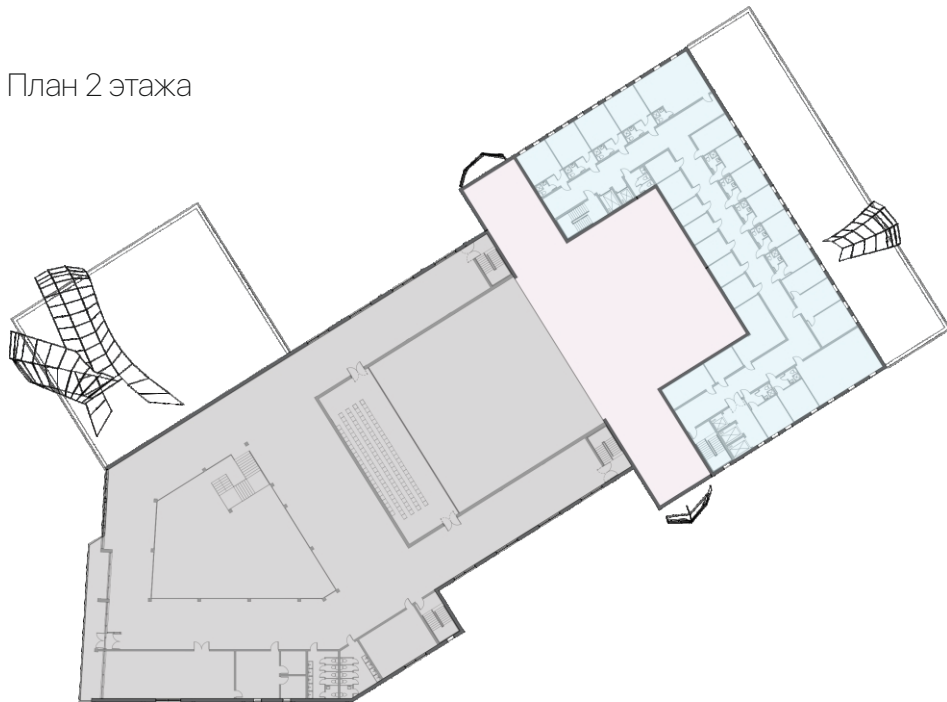
План -1 этажа



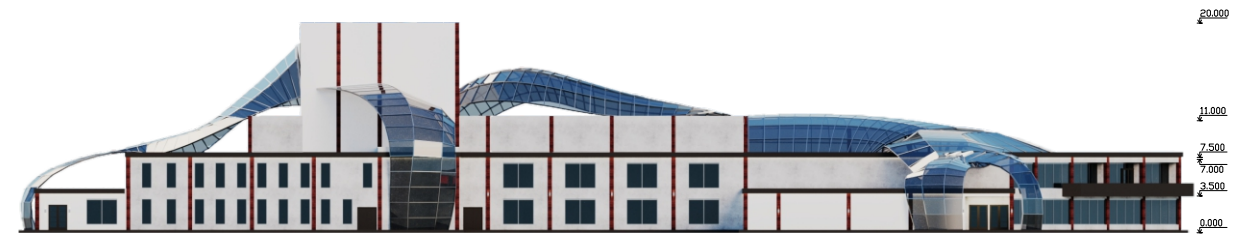
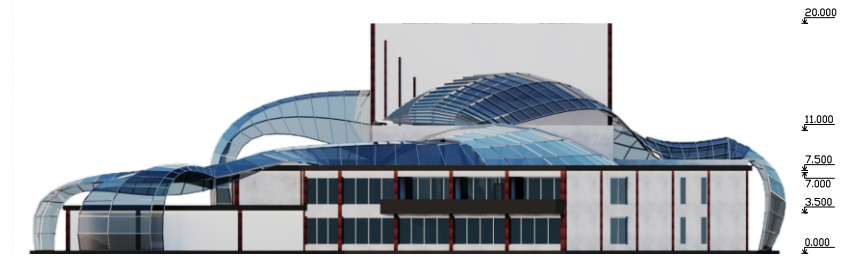
Условные обозначения:

- Помещения зрительского комплекса
- Помещения демонстрационного комплекса
- Помещения, обслуживающие сцену
- Административно-хозяйственные помещения, производственные помещения.
- Помещения театрального кружка

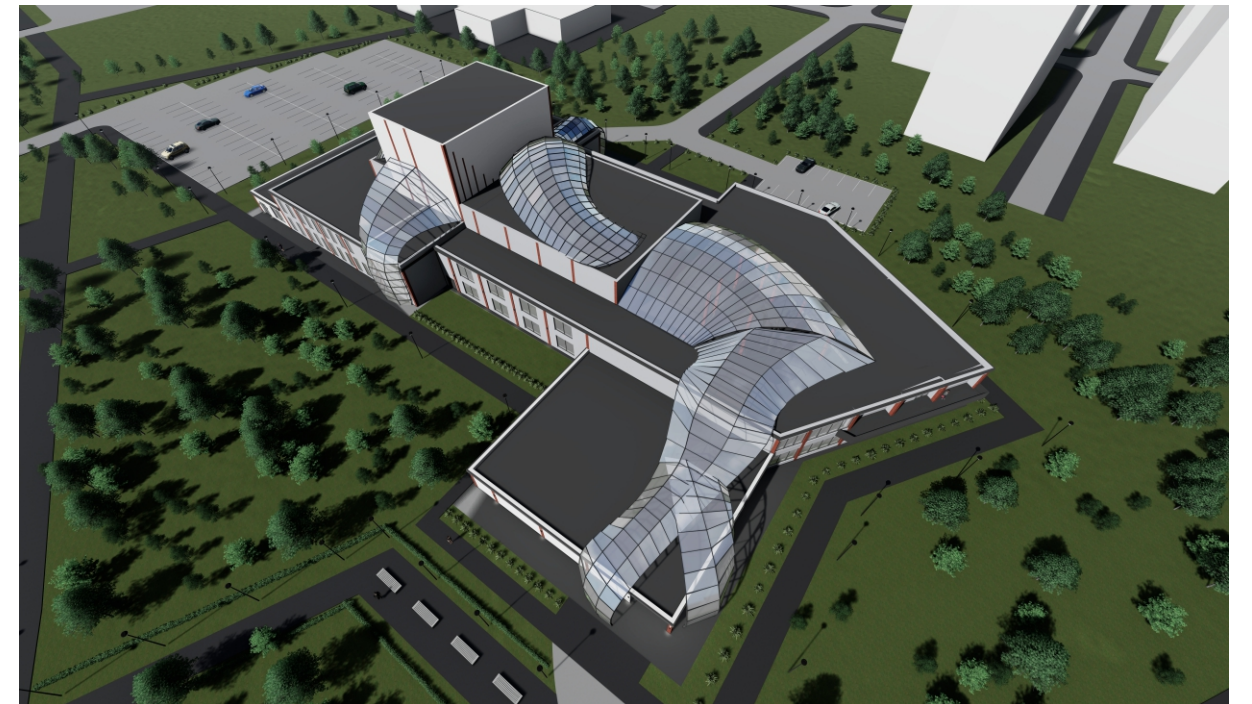
План 2 этажа



Фасады

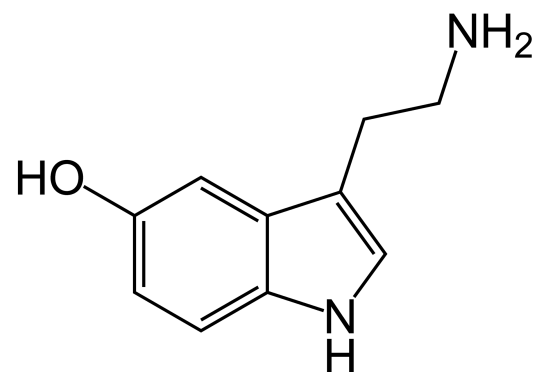


Видовой кадр



Образовательная организация «Профильная школа #1» на 800 учеников

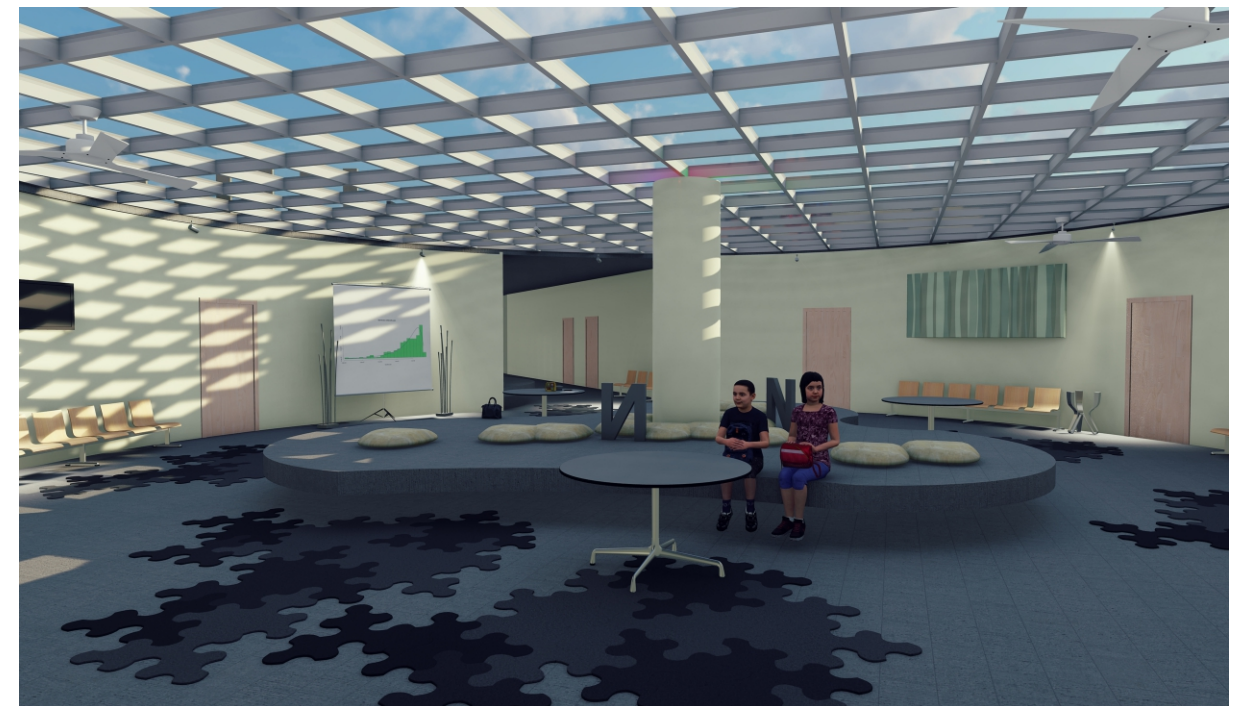
Образовательная организация "Профильная школа #1" рассчитана на 800 учеников. Она находится в поселке «Мерге», выходя главным фасадом на Центральную улицу. Школа рассчитана на обучение в одну-две смены с дополнительными занятиями по углубленному изучению технических предметов. Главной идеей проекта является образ молекулы серотонина в плане здания. Основное перемещение людей происходит по коридорам, повторяющим форму связей в молекуле. В плане школа поделена на три части - начальная школа, средняя школа, спортивный зал, как в молекуле серотонина 3 главных элемента.



Видовые кадры экстерьера



Видовые кадры интерьера



Арт-объект «Волна» для молодежного архитектурного конкурса «Арт-Виадук»

Объект состоит из двух частей: Металлические фонари (волна), и деревянная параметрическая конструкция со скамейками. Для образа волны были выбраны металлические хромированные трубы, диаметром 60 мм. Этот материал отражает свет, и поддерживает легкость конструкции как и сама морская волна. По длине трубы расположены небольшие круглые фонари из прозрачного голубого стекла. Это символизирует яркие блики от солнца на воде, когда сильный ветер поднимает волну. Наружная составляющая объекта выполняется из деревянных досок, будь то окружая волну. Дерево прекрасный материал для плавных форм. Расстояния между пластинами подчеркивают легкость всего арт-объекта. Цвет морения дерева перекликается с фасадами ЖК "Виадук" для гармоничности. Плавные формы перетекают в 2 удобные скамейки с высотой сидения 500 мм, высота спинки 300 мм. Тем самым конструкция приобретает функционал, место отдыха людей.

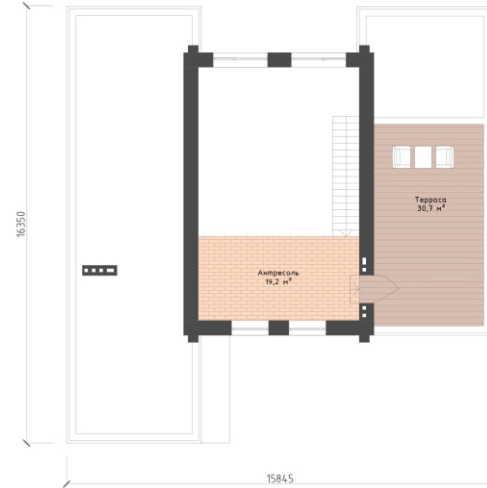


Частный дом

План 1 этажа



План 2 этажа



Видовой кадр



Видовые кадры

